

Especificações

Modelos	Z-80/60	
Medidas	US	Metric
Altura de Trabalho máx. ⁽¹⁾	84 ft	25.77 m
Altura da Plataforma máx. ⁽¹⁾	78 ft	23.77 m
Alcance horizontal máx.	60 ft	18.29 m
Posicionamento em negativo	15 ft 10 in	4.83 m
Alcance máximo sobre obstáculos	29 ft	8.83 m
A Comprimento de plataforma (8 ft/6 ft)	3 ft/2 ft 6 in	0.91 m/0.76 m
B Comprimento de plataforma (8 ft/6 ft)	8 ft/6 ft	2.44 m/1.83 m
C Altura recolhida	9 ft 10 in	3.00 m
D Comprimento recolhida	37 ft	11.27 m
D Comprimento - Armazenamento/ Transporte (Jib recolhido)	24 ft 10.5 in	7.3 m
E Comprimento - transporte	37 ft	11.27 m
F Largura	8 ft 2 in	2.49 m
G Distancia entre eixos	9 ft 4 in	2.85 m
H Altura livre sobre o solo - centro	12 in	0.30 m

Produtividade

Capacidade de carga máx - irrestrita	500 lb	227 kg
Rotação da plataforma	160°	
Comprimento do Jib	6 ft	1.83 m
Rotação vertical do Jib	135°	
Rotação da mesa	360°	
Velocidade - retraída ⁽²⁾	3.0 mph	4.83 km/h
Velocidade - elevada	0.68 mph	1.1 km/h
Capacidade de rampa - retraída ⁽²⁾		30%
Inclinação permitida (logitudinal/transversal)		4.5° / 4.5°
Raio de giro - interior/exterior	14 ft 6 in/24 ft 6 in	4.42 m/7.47 m
Pneus	18-625 NHS	

Energia

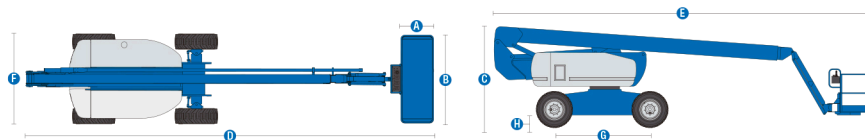
Energia	Diesel	
Unidade de força auxiliar	12V DC	
Capacidade do tanque hidráulico	45 gal	170 L
Capacidade do tanque de combustível	35 gal	132 L

Peso ⁽³⁾ e pressão sobre o solo ⁽⁴⁾

Peso, 2WS	37,500 lb	17,010 kg
Peso, 4WS	38,000 lb	17,237 kg
Pressão de contato dos pneus	130 psi	896 kPa
Pressão sobre o solo (pneus)	377 psf	18.05 kPa

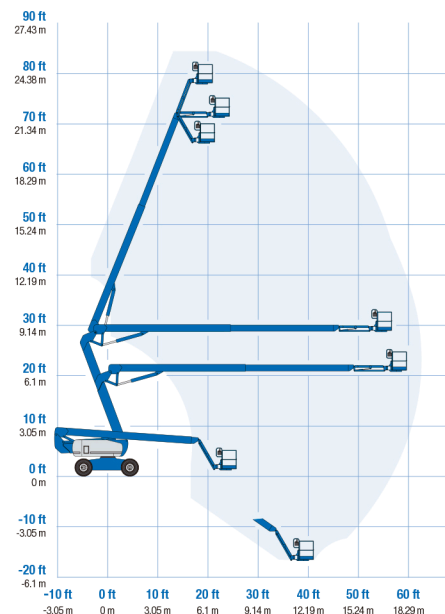
Níveis de ruído e vibração

Nível de pressão sonora (controles de solo)	85 dBA	
Nível de pressão sonora (controles de plataforma)	74 dBA	
Vibração	8 ft 2 in/s ²	2.5 m/s ²



- (1) No sistema métrico, altura de trabalho = altura da plataforma + 2 metros
- (2) Capacidade de rampa é aplicável para condução em acíves e pode variar em função das opções e da configuração da máquina. Consultar o manual do operador para saber mais
- (3) O peso se refere a configuração padrão e pode variar em função das opções e das normas vigentes no país de entrega da máquina
- (4) A informação da pressão sobre o solo é aproximada e pode variar de acordo com as opções e configurações da máquina. Deve-se sempre utilizar as medidas de segurança adequadas

Envelope de trabalho Z-80/60



ACESSE NOSSO SITE



Genie® Z®-80/60

SKU: Modelos disponíveis

• Z8000001AI0030 : Z-80/60, Tração nas 4 rodas

* Versão personalizada

Opções disponíveis		S	S+	Bt0
Aliment.	74 hp, 55 kW, Deutz TD2011, Diesel, T4i/Fase IIIA	✓	✓	✓
	Perkins, T4i, 404D-22T de 58 hp, 43 kW, Turbo Diesel, refrigerado a água			○
	Pacote para clima frio			○
	Pré-limpador do filtro de ar do tanque de diesel			○
	Silenciador para purificador catalítico a diesel (Tier 4i/Fase IIIA)			○
	Sistema de desligamento de ar positivo			○
	Desligamento automático por falha do motor	✓	✓	✓
	Display de calibragem do motor	✓	✓	✓
Plataforma	Plataforma de 6 pés/1,83m com dupla entrada e porta articulada lateral			○
	Plataforma de 8 pés/2,44 m, com tripla entrada e porta articulada lateral	✓	✓	✓
	Direção com joystick em dois eixos	✓	✓	✓
	Controle com o polegar			○
	Linha aérea até plataforma			○
	Capas de caixa de controle			○
	Lift Guard Painéis de malha de altura total			○
	Lift Guard Painéis de malha de meia altura			○
	Pacote de iluminação: luzes de marcha e de trabalho			○
	Trilho superior auxiliar na plataforma			○
	Gerador 3kW CA, 110V/60Hz			○
	Gerador 3kW CA, 220V/50Hz			○
	12kW Pronto para soldador			○
	Jib de 6ft/1.83m	✓	✓	✓
	Cabo de alimentação CA para a plataforma	✓	✓	✓
	Pacote de alarmes de marcha: sinalizador pisca-pisca, alarmes de descida, marcha e inclinação	✓	✓	✓
	Sistema de ativação de acionamento	✓	✓	✓
	Buzina	✓	✓	✓
	Lift Guard Alarme de contato	✓	✓	✓
	Lift Tools Bandeja de trabalho	✓	✓	✓
Sistema de sensor de carga na plataforma	✓	✓	✓	
Controles proporcionais	✓	✓	✓	
Plataforma autonivelante	✓	✓	✓	
Riser telescópico para uso na vertical e de transposição	✓	✓	✓	
Chassi	Lift Connect Telemática			○
	Pronto para telemática	✓	✓	○
	Lift Connect com atualização de gerenciador de acesso			○
	Óleo hidráulico biodegradável			○
	Óleo hidráulico para clima frio			○
	Óleo hidráulico resistente a fogo			○
	Pneus preenchidos com espuma, para terrenos acidentados	✓	✓	○
	Pneus preenchidos com espuma, que não deixam marcas, para terrenos acidentados			○
	Direção em 2 rodas	✓	✓	✓
	Direção em 4 rodas			○
	Kit luxo para ambiente hostil			○
	Kit para ambiente hostil			○
	Motores de roda de 2 velocidades	✓	✓	✓
	Eixo oscilante ativo	✓	✓	✓
	Corte da função de inclinação do chassi	✓	✓	✓
Desativação da função de elevação de inclinação do chassi	✓	✓	✓	
Contador de horas	✓	✓	✓	
Refrigerador hidráulico a óleo	✓	✓	✓	

- S Versão padrão
- S+ Versão padrão mais opções
- Bt0 Versão personalizada
- ✓ Características padrão
- Opções



Genie FastMast



3 Modos de direção



Alcance > 60ft/18m



Acessórios Originais Genie (1)

- Ferramentas de produtividade Lift Tools
- Lift Connect Telemetria
- Dispositivo portátil Tech Pro Link

(1) Mais acessórios disponíveis nas Peças Genuínas Genie.

Especificações de produtos sujeitas a alteração sem prévio aviso ou obrigações. As fotografias e/ou desenhos aqui publicados servem apenas para fins ilustrativos. Consulte o Manual do Operador apropriado para obter instruções de uso correto para o seu equipamento. O não cumprimento das instruções do Manual do Operador pode resultar em lesões graves ou morte. As obrigações de garantia estão declaradas apenas na Garantia Limitada do Produto aplicável publicada. Os produtos e serviços listados podem ser marcas comerciais, marcas de serviço ou nomes-fantasia da Terex Corporation e/ou de suas subsidiárias nos EUA e em muitos outros países. Terex, Genie, Quality By Design, Xtra Capacity, Lift Power, Lift Guard, Lift Tools, Lift Connect e Tech Pro Link são marcas registradas da Terex Corporation ou de suas subsidiárias.

ACESSE NOSSO SITE

