

Especificações

Modelos	Z-45 DC & Z-45 FE	
Medidas	US	Metric
Altura de Trabalho máx. ⁽¹⁾	51 ft 8 in	15.92 m
Altura da Plataforma máx. ⁽¹⁾	45 ft 8 in	13.92 m
Alcance horizontal máx.	22 ft 9 in	6.94 m
Alcance máximo sobre obstáculos	24 ft 7 in	7.50 m
A Comprimento de plataforma	2 ft 6 in	0.76 m
B Lagura de Plataforma	6 ft	1.83 m
C Altura recolhida (com pneus)	7 ft 6 in	2.29 m
D Comprimento recolhida (pneus)	20 ft 1 in	6.11 m
E Largura	7 ft 6 in	2.29 m
F Distancia entre eixos	6 ft 8 in	2.03 m
G Altura livre sobre o solo - centro	1 ft 4 in	0.41 m

Produtividade

Capacidade de carga máx - irrestrita	660 lb	300 kg
Rotação da plataforma		160°
Comprimento do Jib	5 ft	1.52 m
Rotação vertical do Jib		135°
Rotação da mesa		355°
Balanço posterior da mesa giratória	1 ft 3 in	0.37 m
Velocidade - retraída ⁽²⁾	4.5 mph	7.24 km/h
Velocidade - elevada	0.68 mph	1.1 km/h
Capacidade de rampa - retraída ⁽²⁾		45%
Inclinação permitida (logitudinal/transversal)		4.5°/4.5°
Raio de giro - interior/exterior	7 ft 10 in/14 ft 1 in	2.40 m/4.30 m
Pneus		315/55 D20

Energia

Sistema de direção	34V 3-Phase AC	34V 3-Phase AC
Pacote de baterias, DC	48V DC (8x6V), 390Ah, FLA	
Pacote de baterias, FE	48V DC (8x6V), 370Ah, AGM	
Gerador AC, FE		Diesel
Unidade de força auxiliar		12V DC
Capacidade do tanque hidráulico	10.5 gal	40 L
Capacidade do tanque de combustível	17 gal	64 L

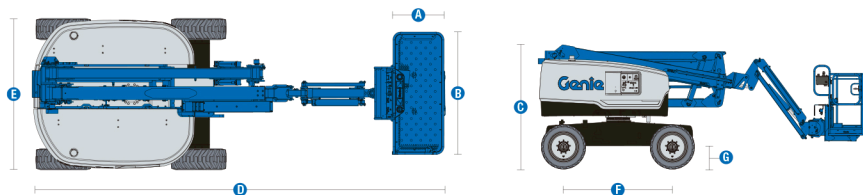
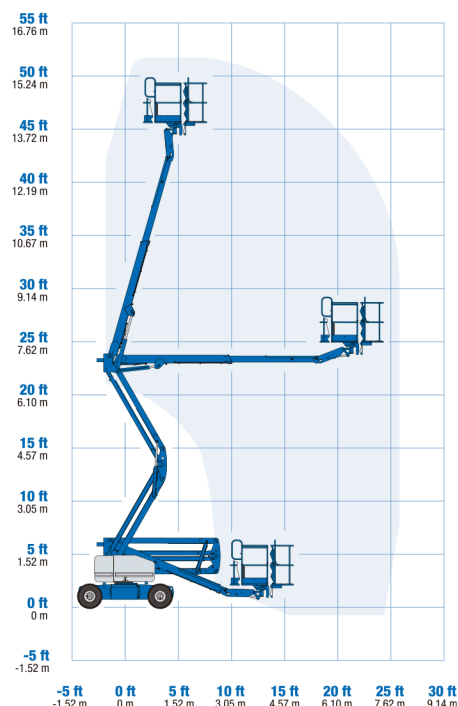
Peso ⁽³⁾ e pressão sobre o solo ⁽⁴⁾

Peso, DC	14,064 lb	6,379 kg
Peso, FE	14,460 lb	6,559 kg
Pressão de contato dos pneus	70 psi	482 kPa
Pressão sobre o solo (pneus)	206 psf	9.88 kPa

Níveis de ruído e vibração

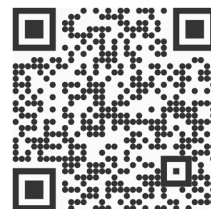
Nível de pressão sonora (controles de solo)	70 dBA (DC)/80 dBA (FE)
Nível de pressão sonora (controles de plataforma)	70 dBA (DC)/76 dBA (FE)
Vibração	1.81 ft/s ² 0.55 m/s ²

Envelope de trabalho Z-45/25 DC & FE



- (1) No sistema métrico, altura de trabalho = altura da plataforma + 2 metros
- (2) Capacidade de rampa é aplicável para condução em acíves e pode variar em função das opções e da configuração da máquina. Consultar o manual do operador para saber mais
- (3) O peso se refere a configuração padrão e pode variar em função das opções e das normas vigentes no país de entrega da máquina
- (4) A informação da pressão sobre o solo é aproximada e pode variar de acordo com as opções e configurações da máquina. Deve-se sempre utilizar as medidas de segurança adequadas

ACESSE NOSSO SITE



FORNECIMENTO DE PEÇAS GENUINAS GENIE.
FORNECIMENTO DE MANUTENÇÃO ESPECIALIZADA.

Genie® Z®-45 DC & Z-45 FE

SKU: Modelos disponíveis

- Z-45 DC, Potência DC, Tração nas 4 rodas*
- Z-45 FE Híbrido, Tração nas 4 rodas*

* Versão personalizada

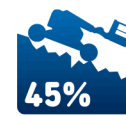


Opções disponíveis		S	S+	Bt0
Aliment.	Kubota D1105 de 24 hp, 19.4 kW, Diesel, Tier 4i/4f, Fase IIIA/V, CN III			✓
	Bateria padrão, FLA ácido inundado com chumbo			○
	Bateria AGM sem necessidade de manutenção			✓
	Pacote para clima frio			○
	Inversor, 2 kW, 110V/50Hz			○
	Inversor, 2 kW, 120V/60Hz			○
	Inversor, 2 kW, 240V/50Hz			○
	Interruptor de baixa tensão (LVI) com indicador de carga de bateria (BCI)			✓
Plataforma	Plataforma de 6 pés/1,83 m com dupla entrada e porta articulada lateral			✓
	Linha aérea até plataforma			○
	Capas de caixa de controle			○
	Lift Guard Painéis de malha de altura total			○
	Lift Guard Painéis de malha de meia altura			○
	Pacote de iluminação: luzes de marcha e de trabalho			○
	Trilho superior auxiliar na plataforma			○
	Jib de 5ft/1.52m			✓
	Cabo de alimentação CA para a plataforma			✓
	Sistema de ativação de acionamento			✓
	Buzina			✓
	Display LCD			✓
	Lift Guard Alarme de contato			✓
	Lift Tools Bandeja de trabalho			✓
	Sistema de sensor de carga na plataforma			✓
Chassi	Lift Connect Telemática			○
	Lift Connect com atualização de gerenciador de acesso			○
	Óleo hidráulico biodegradável			○
	Óleo hidráulico para clima frio			○
	Óleo hidráulico resistente a fogo			○
	Pneus preenchidos com espuma, para terrenos acidentados			○
	Pneus preenchidos com espuma, que não deixam marcas, para terrenos acidentados			✓
	Eixo oscilante ativo			✓
	Corte da função de acionamento de inclinação do chassi			✓
	Tirante de paralelogramo duplo de elevação			✓
Liberação elétrica do freio			✓	
Contador de horas			✓	
Sistema de diagnóstico a bordo			✓	

- S Versão padrão
- S+ Versão padrão mais opções
- Bt0 Versão personalizada
- ✓ Características padrão
- Opções



Lança Interna & Externa



Terreno acidentado



660lb/300kg Capacidade do Jib



Acessórios Originais Genie (1)

- Ferramentas de produtividade Lift Tools
- Lift Connect Telemetria
- Dispositivo portátil Tech Pro Link

(1) Mais acessórios disponíveis nas Peças Genuínas Genie.

Especificações de produtos sujeitas a alteração sem prévio aviso ou obrigações. As fotografias e/ou desenhos aqui publicados servem apenas para fins ilustrativos. Consulte o Manual do Operador apropriado para obter instruções de uso correto para o seu equipamento. O não cumprimento das instruções do Manual do Operador pode resultar em lesões graves ou morte. As obrigações de garantia estão declaradas apenas na Garantia Limitada do Produto aplicável publicada. Os produtos e serviços listados podem ser marcas comerciais, marcas de serviço ou nomes-fantasia da Terex Corporation e/ou de suas subsidiárias nos EUA e em muitos outros países. Terex, Genie, Quality By Design, Xtra Capacity, Lift Power, Lift Guard, Lift Tools, Lift Connect e Tech Pro Link são marcas registradas da Terex Corporation ou de suas subsidiárias.

ACESSE NOSSO SITE



FORNECIMENTO DE PEÇAS GENUINAS GENIE.
FORNECIMENTO DE MANUTENÇÃO ESPECIALIZADA.