

## Especificações

Modelos	Z-34/22 IC	
Medidas	US	Metric
Altura de Trabalho máx. <sup>(1)</sup>	40 ft 7 in	12.54 m
Altura da Plataforma máx. <sup>(1)</sup>	34 ft 7 in	10.54 m
Alcance horizontal máx.	22 ft 3 in	6.78 m
Alcance máximo sobre obstáculos	15 ft 1 in	4.6 m
<b>A</b> Comprimento de plataforma	2 ft 6 in	0.76 m
<b>B</b> Lagura de Plataforma	4 ft 8 in	1.42 m
<b>C</b> Altura recolhida (com pneus)	6 ft 9 in	2.06 m
<b>D</b> Comprimento recolhida (pneus)	18 ft 7 in	5.66 m
<b>E</b> Altura armazenamento	7 ft 6 in	
<b>F</b> Comprimento armazenamento	13 ft 6 in	4.11 m
<b>G</b> Largura	6 ft 1 in	1.85 m
<b>H</b> Distancia entre eixos	6 ft 2 in	1.88 m
<b>I</b> Altura livre sobre o solo - centro	6.5 in	0.17 m

## Produtividade

Capacidade de carga máx - irrestrita	500 lb	227 kg
Rotação da plataforma	180°	
Comprimento do Jib	4 ft	1.22 m
Rotação vertical do Jib	139°	
Rotação da mesa	355°	
Balanço posterior da mesa giratória	0 in	0 cm
Velocidade - retraída <sup>(2)</sup>	3.0 mph	4.8 km/h
Velocidade - elevada	0.68 mph	1.1 km/h
Capacidade de rampa - retraída <sup>(2)</sup>		45 %
Inclinação permitida (logitudinal/transversal)		2.5° - 4.5° / 4.5°
Raio de giro - interior/exterior	5 ft 11 in / 13 ft 6 in	1.80 m / 4.11 m
Pneus (sólidos, não marcantes)	10×16.5 in	25×42 cm

## Energia

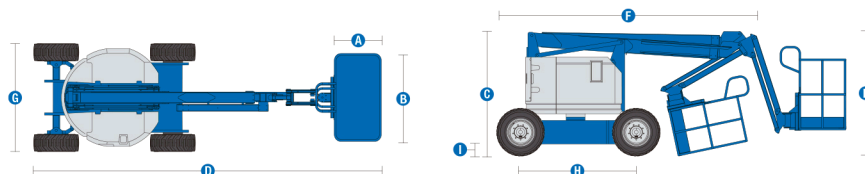
Energia	Diesel	
Unidade de força auxiliar	12V DC	
Capacidade do tanque hidráulico	19 gal	71.9 L
Capacidade do tanque de combustível	9 gal	34 L

Peso <sup>(3)</sup> e pressão sobre o solo <sup>(4)</sup>

Peso (pneus)	11,010 lb	4,994 kg
Pressão de contato dos pneus	45 psi	310 kPa
Pressão sobre o solo (pneus)	221 psf	10.58 kPa

## Níveis de ruído e vibração

Nível de pressão sonora (controles de solo)	81 dBA	
Nível de pressão sonora (controles de plataforma)	80 dBA	
Vibração	8 ft 2 in/s <sup>2</sup>	2.5 m/s <sup>2</sup>



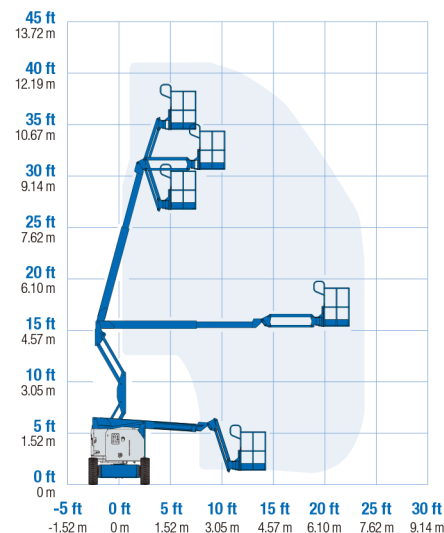
(1) No sistema métrico, altura de trabalho = altura da plataforma + 2 metros

(2) Capacidade de rampa é aplicável para condução em acíves e pode variar em função das opções e da configuração da máquina. Consultar o manual do operador para saber mais

(3) O peso se refere a configuração padrão e pode variar em função das opções e das normas vigentes no país de entrega da máquina

(4) A informação da pressão sobre o solo é aproximada e pode variar de acordo com as opções e configurações da máquina. Deve-se sempre utilizar as medidas de segurança adequadas

## Envelope de trabalho Z-34/22 IC



ACESSE NOSSO SITE



# Genie® Z®-34/22 IC

SKU: Modelos disponíveis

- Z-34/22 IC, Tração nas 2 rodas\*
- **SKU3000028GT**: Z-34/22 IC, Tração nas 4 rodas

\* Versão personalizada



Opções disponíveis		S	S+	Bt0
Aliment.	Kubota D1105 de 24 hp, 19.4 kW, Diesel, Tier 4i/4f, Fase IIIA/V, CN III	✓	✓	✓
	GM de hp 28, 21.6 kW, bicombustível, a gás/GLP, incluindo pacote de calibragem			○
	Pacote para clima frio			○
	Pacote de calibragem do motor			○
	Tanque GLP de 33,5 lb			○
Plataforma	Plataforma de aço de 3 pés e 10 pol/1,17 m			○
	Plataforma de aço de 4 pés e 8 pol/1,42 m	✓	✓	✓
	Linha aérea até plataforma			○
	Kit de proteção para aeronaves			○
	Capas de caixa de controle			○
	Lift Guard Painéis de malha de meia altura com porta articulada			○
	Pacote de iluminação: luzes de marcha e de trabalho			○
	Trilho superior auxiliar na plataforma			○
	Porta articulada na plataforma			○
	Gerador 2,2kW CA, 110V/60Hz			○
	Gerador 2,2kW CA, 220V/50Hz			○
	Jib de 4ft/1.2m	✓	✓	✓
	Cabo de alimentação CA para a plataforma	✓	✓	✓
	Sistema de ativação de acionamento	✓	✓	✓
	Buzina	✓	✓	✓
	Lift Guard Alarme de contato	✓	✓	✓
	Sistema de sensor de carga na plataforma	✓	✓	✓
	Controles proporcionais	✓	✓	✓
Plataforma autonivelante	✓	✓	✓	
Pacote de alarmes de marcha: sinalizador pisca-pisca, alarmes de descida, marcha e inclinação	✓	✓	✓	
Chassi	Lift Connect Telemática			○
	Lift Connect com atualização de gerenciador de acesso			○
	Óleo hidráulico biodegradável			○
	Óleo hidráulico para clima frio			○
	Óleo hidráulico resistente a fogo			○
	Pneus industriais preenchidos com espuma, que não deixam marcas			○
	Pneus industriais preenchidos com espuma	✓	✓	○
	Pneus industriais preenchidos com espuma, que não deixam marcas			○
	Pneus preenchidos com espuma, para terrenos acidentados	✓	✓	✓
	Kit para ambiente hostil			○
	Motores de roda de 2 velocidades	✓	✓	✓
	Direção em 2 rodas	✓	✓	✓
	Corte da função de acionamento de inclinação do chassi	✓	✓	✓
Tirante de paralelogramo duplo de elevação	✓	✓	✓	
Contador de horas	✓	✓	✓	
Sistema de direção hidrostático	✓	✓	✓	
Pneus sólidos e que não deixam marcas	✓	✓	✓	

- S Versão padrão
- S+ Versão padrão mais opções
- Bt0 Versão personalizada
- ✓ Características padrão
- Opções



Giro posterior Zero



Direção 4W



Ligação Paralela Dupla



## Acessórios Originais Genie (1)

- Ferramentas de produtividade Lift Tools
- Lift Connect Telemetria
- Dispositivo portátil Tech Pro Link

(1) Mais acessórios disponíveis nas Peças Genuínas Genie.

Especificações de produtos sujeitas a alteração sem prévio aviso ou obrigações. As fotografias e/ou desenhos aqui publicados servem apenas para fins ilustrativos. Consulte o Manual do Operador apropriado para obter instruções de uso correto para o seu equipamento. O não cumprimento das instruções do Manual do Operador pode resultar em lesões graves ou morte. As obrigações de garantia estão declaradas apenas na Garantia Limitada do Produto aplicável publicada. Os produtos e serviços listados podem ser marcas comerciais, marcas de serviço ou nomes-fantasia da Terex Corporation e/ou de suas subsidiárias nos EUA e em muitos outros países. Terex, Genie, Quality By Design, Xtra Capacity, Lift Power, Lift Guard, Lift Tools, Lift Connect e Tech Pro Link são marcas registradas da Terex Corporation ou de suas subsidiárias.

ACESSE NOSSO SITE



FORNECIMENTO DE PEÇAS GENUINAS GENIE.  
FORNECIMENTO DE MANUTENÇÃO ESPECIALIZADA.