

6042

MANIPULADOR TELESCÓPICO

SKYTRAK



Desempenho

Capacidade Nominal	2.722 kg
Altura Máxima de Elevação	12,8 m
Carga na Altura Máxima	2.722 kg
Alcance Máximo à Frente	8,51 m
Carga no Alcance Máximo	635 kg
Nivelamento do Chassi	10°
Velocidade da Lança (lança retraída)	
Elevar	14,3 seg.
Abaixar	10,5 seg.
Velocidade da Lança	
Estendida	17 seg.
Retraída	17,2 seg.
Veloc. Máx. Deslocamento (4ª Marcha)	31 km/h
Força na Barra de Tração (carregada)	98 kN
Raio de Giro Externo	4,27 m
Peso Operacional	11.385 kg

Especificações Padrão

Motor

Marca e Modelo	Cummins QSF3.8L
Nº de Cilindros	4
Cilindrada	3.8 L
Potência Bruta Básica	63 kW
Torque Máximo @ 1.400 rpm	461 Nm
Capac. do Tanque de Combustível	132,5 L

Transmissão

Powershift.
4-marchas à frente e 3-marchas à ré.

Eixos

Tração nas 4-rodas de tempo integral por planetárias.
Eixo traseiro oscilante com sistema Stabil-Trak.

Freios

Freios a disco internos banhados a óleo, atuados hidráulicamente.
Freio de emergência com sistema de desengate da transmissão.

Pneus

Standard	370/75-28
Opcional	Preenchidos de Espuma ou Sólidos

Cabine

Estrutura certificada ROPS/FOPS	Espelhos retrovisores
Assento com suspensão ajustável e cinto retrátil	Controles por joystick único
	Apoio de braço integrado

Direção nas 4-Rodas

Direção hidráulica.
Selecionável pelo operador: 4-rodas em círculo, 4-rodas caranguejo, 2-rodas dianteiras.
Apoio de braço integrado.

Instrumentos

- Voltímetro
- Horímetro
- Medidor da Pressão do Óleo do Motor
- Medidor da Temperatura
- Medidor do Combustível

Sistema Hidráulico Auxiliar

Capacidade 172,2 L

Bomba de Engrenagem. Fluxo variável, sistema hidráulico sensível à carga.

Válvulas de retenção de carga nos cilindros de nivelamento do chassi, estabilizador, inclinação do acoplável, extensão e elevação.

Hidráulica auxiliar utilizada para todos acopláveis equipados com cilindros ou outros componentes hidráulicos. Consiste de válvulas, controles e linhas hidráulicas.

Acessórios & Opcionais

- Cabine Fechada
- Luzes de Trabalho
- Luzes de Trânsito
- Luz Alerta Rotativa
- Paralamas
- Ar-Condicionado
- Sistema Sensor de Ré

Acessórios Acopláveis

Estrutura Porta-Paleta Standard	1,3 m 1,5 m 1,8 m
Estrut. Porta-Paleta c/ Inclinação Lateral	1,3 m 1,5 m 1,8 m
Estrutura Porta-Paleta c/ Giro de 90°	1,8 m
Estrut. Porta-Paleta c/ Desloc. Lateral	1,3 m
Estr. Porta-Paleta c/ Duplo Posicion. dos Garfos	1,3 m
Torre	2,4 m; 1,3 m Estrut. Porta-Paleta Standard
Garfos para Paletes	60 mm x 102 mm x 1,2 m 60 mm x 127 mm x 1,2 m 51 mm x 152 mm x 1,8 m
Garfos para Madeira	51 mm x 178 mm x 1,5 m 60 mm x 152 mm x 1,5 m
Garfos para Blocos	51 mm x 51 mm x 1,2 m
Extensões de Garfo	2,3 m
Caçamba para Materiais	1,8 m, 0,76 m³ 2,4 m, 1,15 m³ 2,6 m, 1,53 m³
Caçamba com Garras	2,4 m, 1,34 m³
Extensão de Lança	3,7 m, 907 kg 4,6 m, 907 kg 3,7 m com guincho, 907 kg
Plataf. de Trabalho Montada no Garfo	2,4 m, 455 kg de Capacidade
Gancho de Elevação-Montado no Garfo	
Braço p/ Manuseio de Materiais	1.814 kg de Capacidade
Caçamba para Entulhos	1,8 m, 1,5 m³ 907 kg de Capacidade

6042

MANIPULADOR TELESCÓPICO

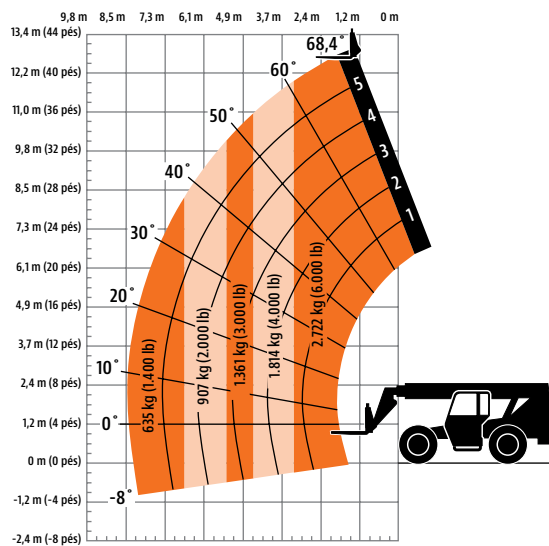
SKYTRAK

Dimensões

Todas as dimensões são aproximadas.



Gráfico de Carga



Garantia JLG "1 & 5"

A JLG Industries, Inc. garante seus produtos com sua exclusiva Garantia "1 & 5". Garantimos todos nossos produtos por um (1) ano e cobrimos todos os principais componentes estruturais especificados por cinco (5) anos. Devido aos contínuos aperfeiçoamentos em nossos produtos, reservamo-nos o direito de modificar especificações e/ou os equipamentos sem prévia notificação. Esta máquina cumpre ou excede as normas regulatórias aplicáveis OSHA em 29 CFR 1910.67, 29 CFR 1926.453, ANSI A92.5-2006 e CSA Standard CAN3-B354.2-M82, conforme fabricação original para as aplicações previstas.

Peça Nº: 3132402LA
0915
Impresso nos EUA

JLG

JLG Industries, Inc.
1 JLG Drive
McConnellsburg, PA 17233-9533
Telefone: 717-485-5161
Ligação gratuita nos E.U.A.: 877-JLG-LIFT
Fax: 717-485-6417
www.jlg.com
An Oshkosh Corporation Company