

Especificações

Modelos	S-80 J & S-80 J TraX	
Modelos	US	Metric
Altura de Trabalho máx. ⁽¹⁾	86 ft 5 in	26.51 m
Altura de Trabalho máx. (TraX) ⁽¹⁾	86 ft 7 in	26.56 m
Altura da Plataforma máx.	80 ft 5 in	24.51 m
Altura da Plataforma máx. (TraX)	80 ft 7 in	24.56 m
Alcance horizontal máx.	54 ft 9 in	16.69 m
A Comprimento de plataforma (8 ft/6 ft)	3 ft/2 ft 6 in	0.91 m/0.76 m
B Comprimento de plataforma (8 ft/6 ft)	8 ft/6 ft	2.44 m/1.83 m
C Altura recolhida (com pneus)	9 ft	2.74 m
C Altura recolhida (com esteira)	9 ft 4 in	2.84 m
D Comprimento recolhida (pneus)	34 ft 3 in	10.44 m
D Comprimento recolhida (esteiras)	34 ft 3 in	10.44 m
D Comprimento - Armazenamento/ Transporte (Jib recolhido)	26 ft 2 in	7.98 m
E Largura (pneus)	8 ft 2 in	2.49 m
E Largura (trax)	8 ft 1 in	2.46 m
F Distancia entre eixos	10 ft	3.05 m
G Altura sobre o solo - centro (pneus)	14 in	0.36 m
G Altura sobre o solo - centro (esteiras)	18 in	0.46 m
H Altura embaixo do contrapeso	3 ft 7 in	1.09 m

Produtividade

Capacidade máxima de carga - irrestrita	660 lb	300 kg
Número de ocupantes na plataforma	2	
Rotação da plataforma	160°	
Comprimento do Jib	6 ft	1.83 m
Rotação vertical do jib	130°	
Rotação da mesa	355°	
Balanço posterior da mesa giratória	8 ft 4 in	2.54 m
Velocidade - retraída (pneus)	3.0 mph	4.8 km/h
Velocidade - retraída (esteiras)	1.95 mph	3.14 km/h
Velocidade - elevada (pneus)	0.72 mph	1.6 km/h
Velocidade - elevada (esteiras)	0.63 mph	1.01 km/h
Capacidade de rampa - retraída ⁽²⁾	45%	
Inclinação permitida (logitudinal/transversal)	4.5° / 4.5°	
Raio de giro - interior/exterior (pneus)	15 ft 6 in/25 ft 7.22 in	4.70 m/7.80 m
Raio de giro - interior/exterior (esteiras)	16 ft 3.5 in/26 ft 6 in	4.97 m/8.08 m
Pneus	355/55D625	
TraX - 4 esteiras independentes	TraX	

Potência

Alimentação	Diesel	
Capacidade do tanque hidráulico	23 gal	87 L
Capacidade do tanque de combustível	30 gal	114 L

Peso ⁽³⁾ e pressão sobre o solo ⁽⁴⁾

Peso (pneus)	24,500 lb	11,113 kg
Peso (TraX)	29,588 lb	13,421 kg
Pressão de contato dos pneus	91 psi	627 kPa
Pressão de contato das esteiras	33 psi	227.5 kPa
Pressão sobre o solo (pneus)	243 psf	11.61 kPa
Pressão sobre o solo (trax)	291 psf	13.93 kPa

Níveis de ruído e vibração

Nível de pressão sonora (controles de solo)	83.4 dBA
Nível de pressão sonora (controles de plataforma)	75.5 dBA
Vibração	< 2.5 m/s ² < 2.5 m/s ²

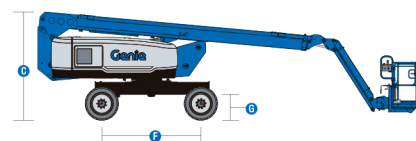
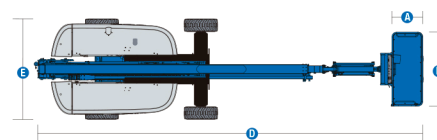
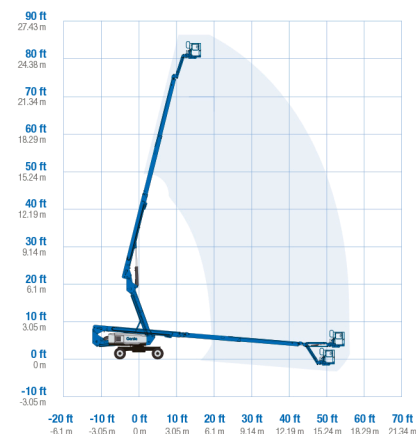
(1) No sistema métrico, altura de trabalho = altura da plataforma + 2 metros

(2) Capacidade de rampa é aplicável para condução em acíves e pode variar em função das opções e da configuração da máquina. Consultar o manual do operador para saber mais

(3) O peso se refere a configuração padrão e pode variar em função das opções e das normas vigentes no país de entrega da máquina

(4) A informação da pressão sobre o solo é aproximada e pode variar de acordo com as opções e configurações da máquina. Deve-se sempre utilizar as medidas de segurança adequadas

Envelope de trabalho S-80 J/S-80 J TraX



Genie® S®-80 J & S-80 J TraX™

SKU: Modelo Standard

• S80J0001AF0041: S-80 J, Tração nas 4 rodas

* Versão personalizada



Disponibilidade de opções		S	S+	BTO
Aliment.	48 hp, 36kW, Deutz D2011, diesel, T4i/Fase IIIA	✓	✓	
	49 hp, 36.5 kW Deutz D436, diesel, China Fase III			○
	Pacote de clima frio			○
	Pré-limpador do filtro de ar do tanque de diesel			○
	Sistema de desligamento de ar positivo			○
	Proteção antirreincinialização do motor	✓	✓	✓
	Desligamento automático por falha do motor	✓	✓	✓
	Vela de ignição no cilindro (somente diesel)	✓	✓	✓
Plataforma	Plataforma de 6 pés/1,83m com dupla entrada e porta articulada lateral			○
	Plataforma de 8 pés/2,44m, com tripla entrada e porta articulada lateral	✓	✓	✓
	Direção com joystick em dois eixos	✓	✓	✓
	Controle com o polegar			○
	Linha aérea até plataforma			○
	Capas de caixa de controle			○
	Lift Guard Painéis de malha de altura total			○
	Lift Guard Painéis de malha de meia altura			○
	Pacote de iluminação: luzes de marcha e de trabalho			○
	Trilho superior auxiliar na plataforma			○
	Lift Power Gerador 3kW CA, 110V/60Hz			○
	Lift Power Gerador 3kW CA, 220V/50Hz			○
	Lift Power 12kW Pronto para soldador			○
	Sistema de ativação de acionamento	✓	✓	✓
	Buzina	✓	✓	✓
	Lift Guard Alarme de contato	✓	✓	✓
	Lift Tools Bandeja de trabalho	✓	✓	✓
Sistema de sensor de carga na plataforma	✓	✓	✓	
Controles proporcionais	✓	✓	✓	
Plataforma autonivelante	✓	✓	✓	
Chassi	Lift Connect Telemática			○
	Pronto para telemática	✓	✓	✓
	Lift Connect com atualização de gerenciador de acesso			○
	Óleo hidráulico biodegradável			○
	Óleo hidráulico para clima frio			○
	Óleo hidráulico resistente a fogo			○
	Pneus preenchidos com espuma, para terrenos acidentados	✓	✓	✓
	Pneus preenchidos com espuma, que não deixam marcas, para terrenos acidentados			○
	Sistema de direção Track TraX			○
	Kit luxo para ambiente hostil			○
	Kit para ambiente hostil			○
	Motores de roda de 2 velocidades	✓	✓	✓
	Eixo oscilante ativo	✓	✓	✓
	Pacote de alarme: inclui sinalizador pisca-pisca e alarme de marcha	✓	✓	✓
	Elevação da inclinação do chassi e corte da função de acionamento	✓	✓	✓
	Alarme de descida, inclinação e movimento	✓	✓	✓
	Sistema de bateria dupla	✓	✓	✓
Contador de horas	✓	✓	✓	
Refrigerador hidráulico a óleo	✓	✓	✓	
Movimentação de tração positiva	✓	✓	✓	
Tech Pro Elo conector	✓	✓	✓	

- S Versão padrão
- S+ Versão padrão mais opções
- BTO Versão personalizada
- ✓ Características padrão
- Opções

660lb/300kg
Capacidade no JibBaixo peso de
transporteDesign e manutenção
simple

Acessórios Originais Genie (1)

- Ferramentas de produtividade Lift Tools
- Dispositivo portátil Tech Pro Link

(1) Mais acessórios disponíveis nas Peças Genuínas Genie.

ACESSE NOSSO SITE



02/24