



# SJ45 AJ+

## BOOMS ARTICULADOS



ACESSE NOSSO SITE



### RECURSOS PADRÃO

- Controles de leitura de deslocamento e de sentido de direção EASYDRIVE™
- Elevação vertical real SKYRISER™
- Sistema de eixos 4WD AXLDRIVE™
- Diferencial traseiro com travamento controlado pelo operador e diferencial dianteiro de deslizamento limitado
- Eixo de direção oscilante
- Dirigível com altura total
- Capacidade de subida de 40%
- Freios a disco úmidos SAHR (eixo traseiro)
- Sistema de controle de módulo duplo com fiação com código de cores e numeração SKYCODED™
- Motor a diesel Kubota D1305 classe 4F
- Capôs que se projetam para cima para facilitar o acesso
- Chave bloqueável de desconexão da alimentação
- Controles proporcionais
- Capacidade de 660 (299 kg)
- Plataforma de 30" x 72"
- Sistema aparafusado de proteção da plataforma
- Pontos de amarração de cordas
- Trilhos médios deslizantes com dupla entrada
- Proteção elétrica secundária (SGE)
- Sistema do sensor de carga
- Tomada de 110 V CA na plataforma com GFI
- Alarme de inclinação (5,0° x 5,0°) com corte de movimento e elevação
- Descida de emergência com ponto único
- Horímetro
- Buzina do operador
- Alarme para qualquer movimento
- 355° de rotação contínua da torre
- Olhais de amarração/elevação
- Pneus maciços com pinos de aderência
- Pronto para telemática
- Garantia Gold Leaf de 2 anos (garantia estrutural de 5 anos)



- Economia de carbono de mais de 20% em relação ao modelo anterior



- Redução de 15% do peso
- Economia de combustível do caminhão



- Redução de 3% dos ruídos do motor (sem os alarmes)
- Alarme de ruídos brancos – opcional



- 90% reciclável (por peso)
- Óleo biodegradável – Ambientalmente correto e com custos de limpeza reduzidos – opcional



- Redução de até 65% do consumo de combustível em relação ao motor utilizado no modelo anterior
- Em conformidade com as normas de emissão – Categoria 4F
- Compatível com HVO – Economia de até 85% de CO2 e NOX em relação ao diesel



- Telemática – Os diagnósticos remotos reduzem as visitas ao canteiro (pegada de carbono operacional)

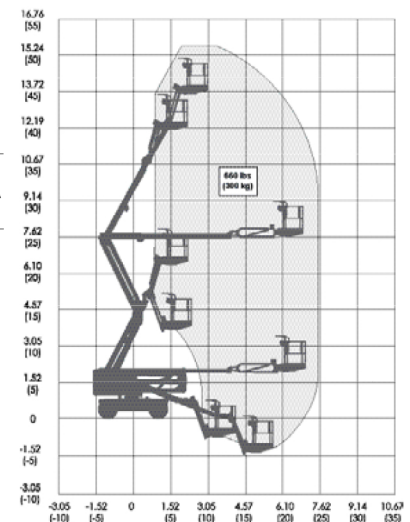
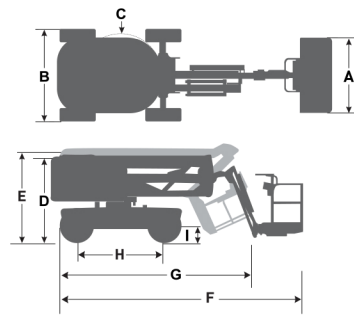
\*Aplica-se aos modelos SJ45 AJ+

**SKYJACK**  
simply reliable

**SOLICITE SEU ORÇAMENTO AO NOSSO TIME DE VENDAS !**

# SJ45 AJ+ BOOMS ARTICULADOS

Dimensões	SJ45 AJ+
Altura de trabalho	51' (15,54 m)
Altura da plataforma	45' (13,72 m)
Alcance horizontal	22' 9" (6,93 m)
Alcance vertical	24' 5,25" (7,45 m)
<b>A</b> Tamanho da plataforma	30" x 72" (0,76 x 1,83 m)
<b>B</b> Largura retraída	7' 6" (2,29 m)
<b>C</b> Giro traseiro	2' (0,61 m)
<b>D</b> Altura retraída	6' 9" (2,06 m)
<b>E</b> Altura de transporte	7' 1" (2,16 m)
<b>F</b> Comprimento retraído	19' 8" (6,00 m)
<b>G</b> Comprimento de transporte	15' 7" (4,75 m)
<b>H</b> Distância entre eixos	6' 8" (2,03 m)
<b>I</b> Altura mínima do solo	15,25" (0,39 m)
Especificações	SJ45 AJ+
Rotação	355° NC
Rotação da plataforma	170°
Comprimento do jib	4' 8" (1,40 m)
Raio de ação do jib +/-	+70° / -75°
Peso	11.190 lbs (5.075 kg)
Capacidade de subida	40%
Raio de manobra (interno)	4' 11,25" (1,50 m)
Raio de manobra (externo)	14' 3" (4,34 m)
Oscilação do eixo	5" (12,70 cm)
Velocidade de deslocamento (alta velocidade)	2,5 mph (4,0 km/h)
Capacidade	660 lbs (300 kg)
Intensidade máxima do vento	28 mph (12,5 m/s)
Classificação da equipe à intensidade máxima do vento	2
Tipo de pneu	Maciço
Dimensões dos pneus	10 x 31
Motor diesel	Kubota D1305 - 24,8 HP (18,5 kW)
Capacidade do tanque de combustível	17 gal (64 L)
Reservatório hidráulico	24 gal (91 L)



SJ45 AJ+ ENVELOPE DE TRABALHO

## ACESSÓRIOS

- Suporte de tubos
- Kit de vidraceiro
- Caixa de ferramentas

## OPÇÕES

- Motor bicombustível Kubota WG972
- Luz intermitente
- Plataforma de 30" x 60"
- Porta de entrada lateral articulada por mola
- Trilho superior auxiliar (somente plataforma 30" x 72")
- Gerador de 3,5 kW
- Pacote pronto de máquina de solda (inclui gerador de 7,5 kW, conexão de energia trifásica na plataforma e suporte para máquina de soldar)
- Pacote de máquina de solda (inclui gerador de 7,5 kW, conexão de energia trifásica na plataforma, suporte para máquina de soldar e máquina de soldar Lincoln V275-S)
- Kit para partida em clima frio\*  
\*Recomendado para regiões onde a média mensal das baixas temperaturas pode chegar a 14°F/-10°C (inclui óleo de motor para partida a frio, protetor de bateria e aquecedor do tanque hidráulico)
- Kit para clima muito frio\*  
\*Recomendado para regiões onde a média mensal das baixas temperaturas pode chegar a -0,4°F/-18°C (inclui óleo de motor para clima muito frio, protetor de bateria, aquecedor do tanque hidráulico, aquecedor do bloco, óleo hidráulico para clima muito frio e óleo para a caixa de engrenagens para clima muito frio nos eixos e velas de ignição. Velas incandescentes, mangueiras hidráulicas árticas (todas), girador de plataforma ártico e tampa de pedal em tamanho grande também inclusos (equipamento padrão).
- Tampa da caixa de controle
- Depurador de diesel para o motor final da classe 4
- Válvula positiva de corte de ar (somente diesel)
- Bio-óleo
- Testes não destrutivos
- Pneus maciços não marcantes com pinos de aderência
- Telemática ELEVATE



**SOLICITE SEU ORÇAMENTO AO NOSSO TIME DE VENDAS !**