

# SÉRIE 400

## PLATAFORMAS DE LANÇA TELESCÓPICA



### Desempenho

|                                    |                      |                         |
|------------------------------------|----------------------|-------------------------|
| Altura da Plataforma               |                      |                         |
| 400S                               | 12,3 m               | 40 pés 4 pol            |
| 460SJ                              | 14,02 m              | 46 pés                  |
| Alcance Horizontal                 |                      |                         |
| 400S                               | 10,54 m              | 34 pés 7 pol            |
| 460SJ                              | 12,49 m              | 41 pés                  |
| Giro                               | 360 Graus Contínuos  |                         |
| Capacidade da Plataforma           |                      |                         |
| Restrito (400S)                    | 454 kg               | 1.000 lb                |
| Irrestrito                         | 227 kg               | 500 lb                  |
| Opcional (400S)                    | 340 kg               | 750 lb                  |
| Rotacionador da Plataforma         | Hidráulico 180 Graus |                         |
| Jib (somente na 460SJ)             |                      |                         |
| Abrangência de Articulação         | 1,83 m               | 6 pés                   |
|                                    | 130 Graus (+70, -60) |                         |
| Tempo de Elevação                  | 29 seg.              |                         |
| Tempo de Descida                   | 22 seg.              |                         |
| Peso*                              |                      |                         |
| 400S                               | 5.738 kg             | 12.650 lb               |
| 460SJ                              | 7.189 kg             | 15.850 lb               |
| Pressão Máx. Exercida sobre o Solo | 58 psi               | 4,06 kg/cm <sup>2</sup> |
| Veloc. Deslocamento 2WD/4WD        | 7,2 km/h             | 4,5 mph                 |
| Rampa Máxima                       |                      |                         |
| 2WD                                | 30%                  |                         |
| 4WD                                | 45%                  |                         |
| Raio de Giro                       |                      |                         |
| Externo                            | 5,0 m                | 16 pés 5 pol            |
| Interno                            | 2,0 m                | 6 pés 7 pol             |

### Especificações Standard

#### Trem de Força

|                                 |        |         |
|---------------------------------|--------|---------|
| Motor Bicomcombustível          |        |         |
| GM Vortec 3000 MPFI             | 82 hp  | 61 kW   |
| Motor Diesel                    |        |         |
| Deutz D2011L03                  | 49 hp  | 36,4 kW |
| Capac. do Tanque de Combustível | 98,5 L | 26 gal  |

#### Reservatório Hidráulico

|                           |        |        |
|---------------------------|--------|--------|
| • Reservatório Hidráulico | 159 L  | 42 gal |
| • Força Auxiliar          | 12V DC |        |

#### Pneus

|            |   |  |
|------------|---|--|
| • Standard | 12 x 16.5 Pneus Lameiros Pneumáticos          |  |
| • Opcional | 14 x 17.5 Pneus Lameiros Pneumáticos          |  |
|            | 14 x 17.5 Pneus Preenchidos de Espuma         |  |
|            | 12 x 16.5 Pneus Preenchidos de Espuma         |  |
|            | Pneus Alta Flutuação Areia/Grama (apenas 4WD) |  |



### Características Standard

- Rotacion. Hidráulico de 180° da Plataforma
- Painel de Luzes de Status da Máquina no Console da Plataforma\*
- Tomada 110V-AC na Plataforma
- Alarme/Luz Indicadora de Inclinação de 5°
- Pneus Lameiros c/ Proteção dos Aros 12 x 16.5
- Bandeja do Motor Retrátil
- Força Auxiliar 12V-DC
- Horímetro
- Controles Proporcionais
- Sistema de Controle ADE®
- Olhais para Amarração/Íçamento
- Buzina
- Eixo Oscilante
- Alarme de Movimento
- Velas de Aquecimento (Motores Diesel)

\*Inclui luzes de advertência no painel de console da plataforma para disfunção do sistema, baixo nível de combustível, luz de inclinação de 5 graus e status do pedal.

### Acessórios & Opcionais

- Capacidade Irrestrita de 340 kg (750 lb) com Capacidade Restrita de 450 kg (1.000 lb) (somente na 400S)
- Portão Autofechante c/Giro p/ Dentro
- Plataforma de 0,91 x 1,83 m (36 x 72 pol)
- Linha Pneumática de 1/2 pol até a Plataforma
- Sistema Soft Touch
- Gerador 2500W
- Kit de Reboque (apenas 2WD)
- Luz Âmbar de Alerta Intermitente
- Tanque de Propano de 19,73 kg (43,5 lb)
- Kit para Climas Frios
- Kit para Ambientes Agressivos
- Kit Ártico
- Kit de Luzes
- Luzes de Trabalho da Plataforma
- Óleos Hidráulicos Especiais (Consulte a Fábrica)
- Abafador Catalítico
- Caixa de Ferramentas do Operador
- Kits de Acessórios
  - Kit SkyPower®
  - Kit SkyWelder®
  - Kit SkyCutter®
  - Kit SkyGlazier® (apenas na 400S)
  - Kit Nite Bright®
  - Kit SkyAir® (requer SkyPower)
  - Kit SkyCutter e Kit SkyAir
  - Combinação de SkyWelder/SkyCutter/SkyAir (requer SkyPower)
  - Porta-tubos

# SÉRIE 400

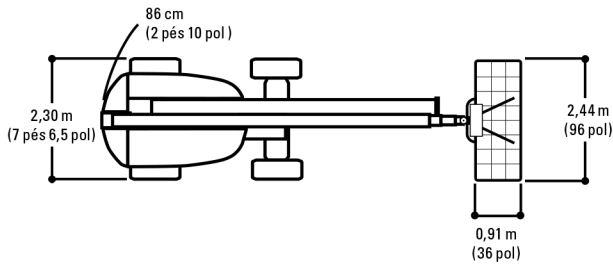
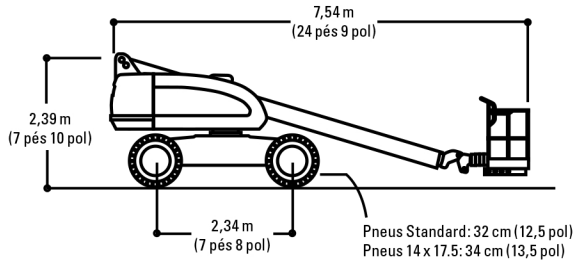
## PLATAFORMAS DE LANÇA TELESCÓPICA



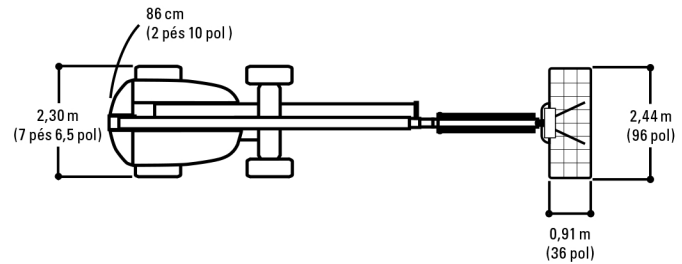
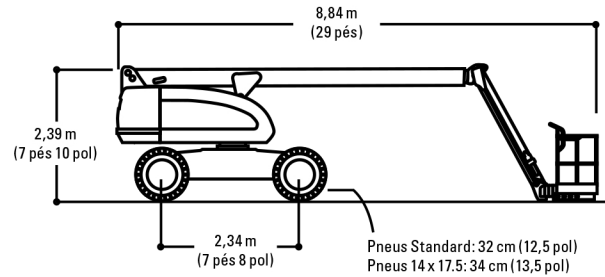
### Dimensões

Todas as dimensões são aproximadas.

#### 400S

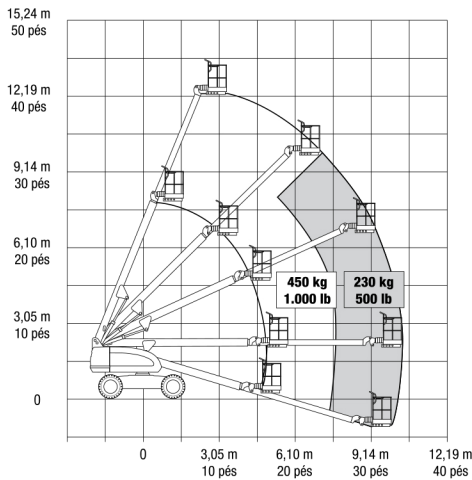


#### 400SJ

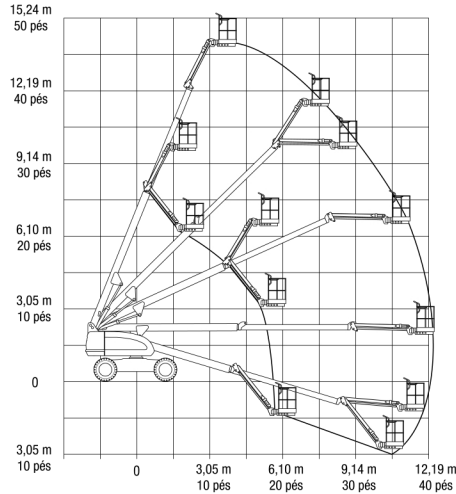


### Diagramas de Alcance

#### 400S



#### 460SJ



ACESSE NOSSO SITE



FORNECIMENTO DE PEÇAS ORIGINAIS JLG.  
FORNECIMENTO DE MANUTENÇÃO ESPECIALIZADA.