

1850SJ

PLATAFORMA DE LANÇA SÉRIE ULTRA



Desempenho

Altura da Plataforma	56,56 m	
Alcance Horizontal	24,38 m	
Alcance Abaixo do Nível do Solo	1,47 m	
Giro	360° Contínuos	
Capacidade da Plataforma-Restrita	454 kg	
Capacidade da Plataforma-Irrestrita	227 kg	
Rotacionador da Plataforma	173° Hidráulico	
Comprimento do Jib	3,96–6,1 m	
Abrangência de Articulação do Jib	120° (+75, -45)	
Peso ¹	27184 kg	
Pressão Máx. Exercida sobre o Solo	119,6 psi	8,41 kg/cm ²
Velocidade de Deslocamento	4,5 km/h	
Rampa Máxima	40%	
Raio de Giro (Interno)		
Eixos Retraídos	7,12 m	
Eixos Estendidos	2,3 m	
Raio de Giro (Externo)		
Eixos Retraídos	9,52 m	
Eixos Estendidos	6,6 m	

1. Certos opcionais ou itens standard para alguns países aumentam o peso.

Especificações Standard

Trem de Força

Motor Diesel	
Deutz TD 3,6L	74,4 kW
Capacidade do Tanque de Combustível	200 L

Sistema Hidráulico

- Capacidade do Tanque Hidráulico 284,2 L

Pneus

- Standard 445/50D710 24 lonas Preenchido de Espuma

Características Standard

- Plataforma de 0,91 x 2,44 m com Entrada Lateral
- Envelope de Capacidade Seleccionável
- Eixos Extensíveis em Deslocamento
- Rotacionador Hidráulico de 173° da Plataforma
- Tomada AC na Plataforma
- Luz e Alarme de Inclinação
- Bandeja do Motor Escamoteável
- Força Auxiliar 12V-DC
- Horímetro
- Sistema de Controle ADE®
- 4WD em Tempo Integral
- 3 Modos de Direção Seleccionáveis
- Controles Proporcionais
- Capôs de Aço Tipo Asa-de-Gaivota
- Pneus Lameiros Preenchidos de Espuma 445/50D710 com Proteção dos Aros
- Painel de Luzes de Status da Máquina no Console da Plataforma*
- Olhais de Içamento/Amarração
- Advertência de Disfunção/Desligamento do Motor—Seleccionável via Analisador JLG
- Alarme Todo-Movimento
- Velas de Aquecimento
- Painel LCD no Console de Controle do Operador na Plataforma



- **Elevada Produtividade** — A 1850SJ é muito mais rápida até altura máxima; assim, operadores podem dedicar mais tempo trabalhando e menos tempo posicionando a lança. Os eixos levam aproximadamente um minuto para estender ou retrair. Eles são capazes de articular para dentro e para fora e não se estendem como os eixos extensíveis de outras plataformas de lança da Série Ultra.
- **Maior Envelope de Trabalho** — Jib telescópico e lança de 5 seções proporcionam mais de 28.316 metros cúbicos de área de trabalho e maior habilidade de alcançar para cima e por cima. Uma tela LCD mostra aos operadores onde estão no envelope de trabalho junto de outras informações importantes.
- **Mais Capacidade** — Apresentando dupla capacidade de 454 kg/227 kg, a 1850SJ é a mais poderosa lança da indústria. Além disso, o operador pode mover apenas o jib ao invés da lança toda, para maior manobrabilidade e posicionamento mais preciso.
- **Facilidade de Transporte** — Dispensa autorização especial de carga de tamanho excedente (autorização especial de excesso de carga é necessária para transporte em rodovias).

Acessórios & Opcionais

- Plataforma de 0,91 x 1,83 m
- Portão Autofechante para Dentro
- Plataforma Antiqueda de 0,91 x 2,44 m com Entrada Traseira⁵
- Tela de Alum. Aparafus. ao Guarda-Corpo de 1,83 m²
- Tela de Alum. Aparafus. ao Guarda-Corpo de 2,44 m²
- Kit de Luzes¹
- Sistema Soft Touch
- Kit de Partida para Climas Frios²
- Kit para Ambientes Hostis³
- Luz Âmbar de Alerta Intermitente
- Kit Clima Frio Plus⁴
- Bandeja de Ferramentas
- Óleos Hidráulicos Especiais
- Kits de Acessórios:
 - Kit SkyWelder® 2
 - Kit Nite Bright® 2
 - SkyGlazier®
 - SkyCutter®
 - Porta-Tubos

1850SJ

PLATAFORMA DE LANÇA SÉRIE ULTRA

Dimensões

Todas as dimensões são aproximadas.

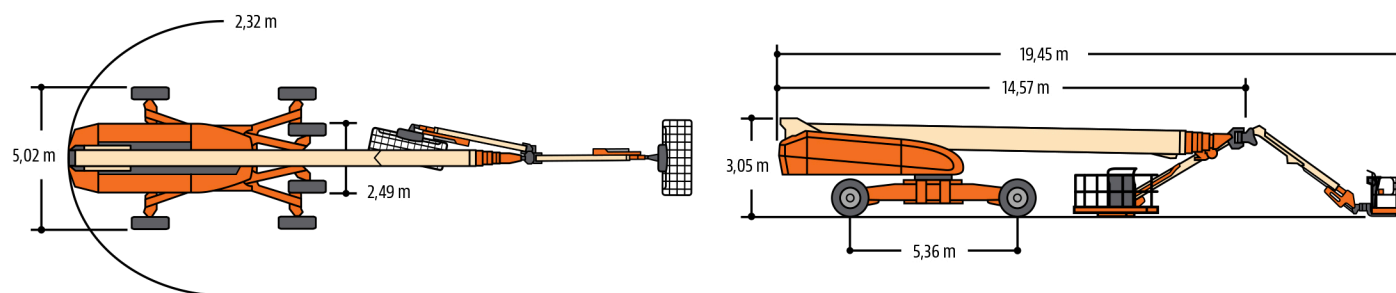
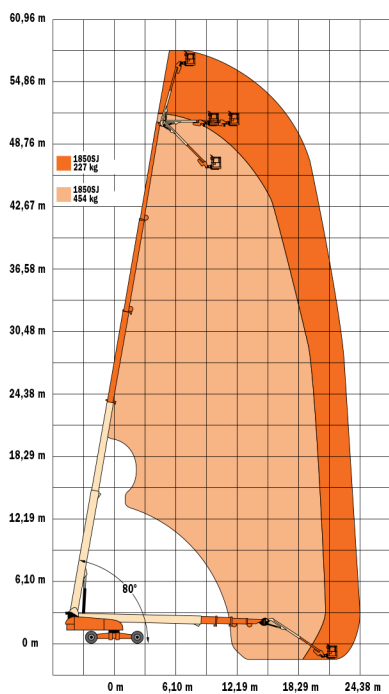


Diagrama de Alcance

1850SJ



ACESSE NOSSO SITE

